



MAGYAR KERESKEDELMI ENGEDÉLYEZÉSI HIVATAL
**Budapesti Mérésügyi és Műszaki
Biztonsági Hatóság**

1124 Budapest Németvölgyi út 37-39. Levélcím: 1535 Budapest, Pf. 919.

HIVATKOZÁSI SZÁM: E7*67R01*4695.07.01

Budapest 2009.



A KÖZLEMÉNY A KÖVETKEZŐKRE VONATKOZIK:

Communication concerning:

JÓVÁHÁGRÓL (APPROVAL GRANTED)
A JÓVÁHAGYÁS KITERJESZTÉSÉRŐL (APPROVAL EXTENDED)
A JÓVÁHAGYÁS ELUTASÍTÁSÁRÓL (APPROVAL REFUSED)
A JÓVÁHAGYÁS VISSZAVONÁSÁRÓL (APPROVAL WITHDRAWN)
A GYÁRTÁS VÉGLEGES MEGSZÜNTETÉSÉRŐL (PRODUCTION
DEFINITELY DISCONTINUED)

egy LPG típusu berendezés 67 számú szabályozás alkalmazásával
of a type of LPG component pursuant to Regulation No. 67

Engedélyezési Szám: **E7*67R01 4695.07.**
Approval No.

Kiterjesztés :
Extension No. **01**

1. A vizsgált LPG berendezés
LPG component considered

Tartály (Container of a type H 200 including the configuration of accessories fitted to the container, as laid down in appendix 1 to this annex):

80%-feltöltésnél záró-szelep (80-per-cent stop-valve)

Szintjelző (level-indicator)

Nyomáshatároló-szelep (pressure-relief-valve (discharge-valve))

Távvezérlésű tápszelepremotely (remotely-controlled service-valve-with-excess-flow-valve)

LPG-tüzelőanyag-szivattyú (with/without LPG-fuel-pump)

Multiszelep (multivalve, including the following accessories):

Gázbiztos ház (gas-tight-housing)

Üzemanyag-ellátó egységpower (power-supply-bushing (pump/actuators))

Tüzelőanyag-tápszivattyú (Fuel-pump)

Nyomáscsökkentő (Vaporizer/pressure-regulator)

Elzáró-szelep-szűrővel (Shut-off-valve)

Visszacsapó-szelep (Non-return-valve)

Gázcső-túlnyomásvédő-szelep (Gas-tube-pressure-relief-valve)

Tápcsatlakozó (Service-coupling)

Hajlékony üzemanyag-vezeték (Flexible-Hose)

Feltöltő egység (Remote-filling-unit)

Gázbefecskendező szerkezet, vagy fűvóka (Gas-injection-device-or-injector)

Tüzelőanyag-elosztó-vezeték (Fuel-rail)

Gázadagoló egység (Gas-dosage-unit)

Gázkeverő (Gas-mixing-piece)

Elektronikus vezérlő (Electronic-control-unit)

Nyomás-és-hőmérséklet-érzékelő (Pressure/Temperature-sensor)

LPG-szűrő (LPG-filter-unit)

- | | | |
|-----|---|--|
| 2. | Gyári vagy kereskedelmi védjegy:
Trade name or mark: | SAKA |
| | Típus:
Type: | 200 |
| 3. | Gyár neve és címe:
Manufacturer's name and address: | SARIKULAK KARDESLER
Mechanical Industry and Trade Inc.
Metal Sanayi ve ticaret Ltd. Sti.
3 Organize San Ihsandede Cad.9
Sokak n°10
42000 KONYA - TURKEY |
| 4. | Ha van, akkor a megbízott neve és címe:
If applicable, name and address of the manufacturer's representative: | GGL KFT
8000 SZEKESFEHERVAR
FARKASVERMI út 85
Hungary |
| 5. | A berendezést engedélyezésre átadták:
Submitted for approval on: | 2009.03.06 |
| 6. | Az engedélyezéshez szükséges próbak elvégzésével megbízott műszaki hatóság:
Technical service responsible for conducting approval tests: | AEF Laboratórium
1112 BUDAPEST - Budaörsi út 45.
Hungary |
| 7. | Az előbbieken alapján megbízott hatóság/osztály által készített jegyzőkönyv kiadási időpontja:
Date of report issued by the service: | 2009.05.12 |
| 8. | A jegyzőkönyv száma:
Number of test report issued by that service: | MKEH-4695-A07-01S |
| 9. | Egedélyezés:
Approval Granted / refused / extended / withdrawn | Kiadása |
| 10. | A kiterjesztés okai (ha szükséges):
Reason(s) of extension (if applicable) | Igen |
| 11. | Hely:
Place | Magyarország Budapest |
| 12. | Datum:
Date: | 2009.05.26 |
| 13. | Aláírás:
Signature: |  |
| 14. | Az engedélyezés vagy a kiterjesztett engedély dokumentumában elhelyezett példányok kérésre kiadhatóak:
The document filed with the application or extension of approval can be obtained upon request. | see index to type-approval report |

Annex 2B- Appendix 1

1. Container characteristics from the parent container (configuration 00) :

- a. Trade name or mark: **SAKA**
Including the other trade names or marks :
SAKA
- Shape : TOROYDAL
- b. Material : EN 10120/96
- c. Openings: see drawing
- d. Wall Thickness: see drawing
- e. Diameter: 720 mm
- f. Height: 270 mm
- g. External surface: 1324,6 cm
- h. Configuration of accessories fitted to container: see table 1

Table 1

No.	Item	Type	Approval No.	Extension No.
a	80 per cent stop valve			
b	Level indicator			
c	Pressure relieve valve			
d	Remotely controlled service valve with excess flow valve			
e	Fuel pump			
f	Multivalve	TOMASETTO AT . 02	E8 67R01 3018	24
g	Gas-tight housing	SAKA	E7 67R01 4695.18	00
h	Power supply bushing			
i	Non return valve			
j	Pressure relief device			

2. List of the container family:

The list of the container family indicates the diameter, height, capacity, external surfaces and the possible configuration(s) of the accessories fitted to the container.

Table 2

No.	TYPE	Diameter [mm]	Capacity [l]	External surface [cm ²]	Configuration of accessories [codes] (*)
1	200	550 - 600	34 - 46	0717 - 08510	00 - 24
2	200	630 - 650	48 - 54	0888 - 09585	00 - 24
3	200	680 - 720	57 - 66	0970 - 1109,3	00 - 24
4					
5					
6					
7					
8					

(*) Code 00 and, if applicable, same code(s) from table 3.

3. List of possible configurations of accessories fitted to the container:

Specify a list of the possible accessories which differ from the tested configuration of accessories (code 00) and which may be fitted to the type of container. Specify for all accessories type, approval number, extension number, indicating its own configuration code:

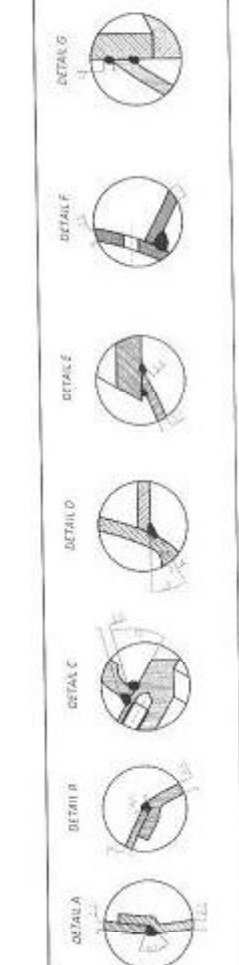
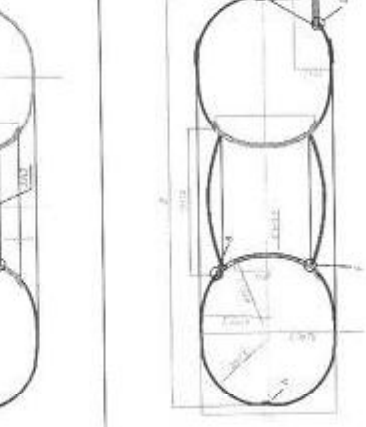
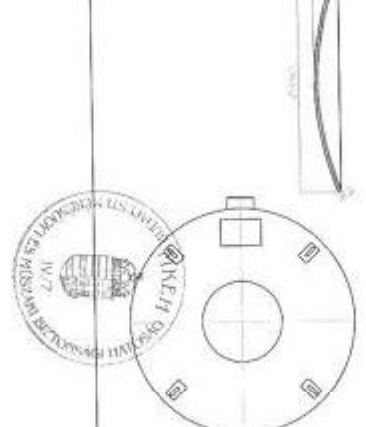
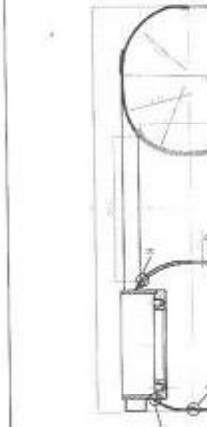
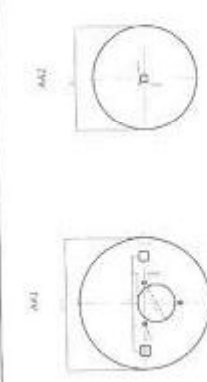
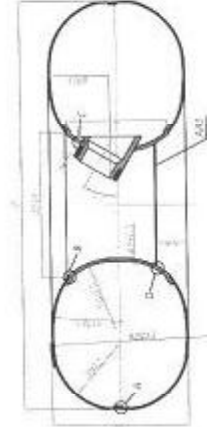
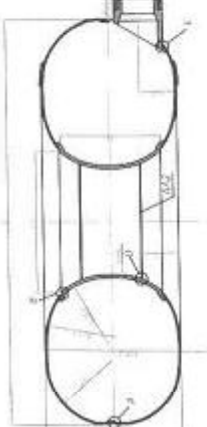
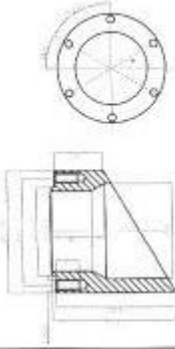
Table 3

No.	Accessories	Type	Approval No.	Configuration of accessories [codes]
F	Multivalve	ATIKER	E37 67R01 0074 E7 67R01 10318.06	01
F	Multivalve	LOVATO	E4 67R01 94004.11	02
F	Multivalve	MTM	E13 67R01 0004.04	03
F	Multivalve	EMER	E3 67R01 58416.09	04
F	Multivalve	ROMANO	E13 67R01 0134	05
F	Multivalve	TARTARINI	E8 67R01 3018.09 E13 67R01 00192	06
F	Multivalve	ASYA LPG	E7 67R01 5311.01.26 E37 67R01 0087.02	07
F	Multivalve	UCYILDIZ	E37 67R01 0007.02 E7 67R01 7690.11	08
F	Multivalve	MIMSUNAR	E37 67R01 0087.02 E7 67R01 8422.03	09
F	Multivalve	DINAMIK	E37 67R01 0047	10
F	Multivalve	ALDESA	E7 67R01 3063.21.03	11
F	Multivalve	E-E ITHALAT	E8 67R01 3988.01	12
F	Multivalve	ARAL	E37 67R01 0016.01	13
F	Multivalve	CETINTAS	E7 67R01 5311.01.19	14
F	Multivalve	EKOGAS	E37 67R01 0068	15
F	Multivalve	ULTRA LPG OTOGAZ	E7 67R01 5311.01.13	16
F	Multivalve	HEDEF	E37 67R01 0102	17
F	Multivalve	VIKARS	E37 67R01 0023	18
F	Multivalve	AKDAL	E7 67R01 4695.11	19
F	Multivalve	EMINE SIMSEK	E7 67R01 3258.09	20
F	Multivalve	FIVE STAR	E7 67R01 2467.03	21
F	Multivalve	ECOGAS	E37 67R01 0076	22
F	Multivalve	BAYKAN	E20 67R01 0754	23
F	Multivalve	BIGAS	E8 67R01 4561.01	24

Index to type-approval

Approval number:	E7 67R01.4695.07.01
Trade name or mark:	SAKA
	including the following trade names or marks:
	SAKA
Type:	H 200
1. Test report:	MKEH-4695-A07-01S
2. Report of manufacturer:	Information document:
3. Other documents annexed:	Drawing
4. Date of issue of initial type approval:	2008.06.30
5. Date of last issue of revised pages:	N.A.
6. Date of last extension:	2009.05.26

SAME AS ORIGINAL



DESCRIPTION	MATERIAL	STANDARD
UPPER END	P355 AB	EN 10120
DOWN END	P355 AB	EN 10120
CEMENTAL BUSH	P355 AB	EN 10120
CENTRAL TUBE / CHP	ASTMA 106 GRADE B	ASTMA SA 106 STD. M
NECK RING	C22	EN 10083-1
DRAWING SYSTEM	FP32	EN 120
FLANGE	C22	EN 10087-1
COMMUNICATION PLATE	WELDABLE MATERIAL	
	FINISHED DATA	
DESIGN PRESSURE	$P_n = 3.000 \text{ MPa}$	
BUCKET TEST	$P_n = 3.000 \text{ MPa}$	
BUCKET PRESSURE	$P_n = 3.000 \text{ MPa}$	
DESIGN TEMPERATURE	$T = 207.65^\circ \text{C}$	
CONTAINED GAS	(L.P.G.)	
WATER CAPACITY	(L)	

WELDING DATA		MPS NUMBER
DET	WELDING PROCESS	AS-52
A	SUBMERGED ARC WELDING	FA761-25
	METAL ACTIVE GAS / FLUX	AS-53
B	SUBMERGED ARC WELDING	FA761-25
	METAL ACTIVE GAS / FLUX	AS-53
C-D	MIG / MAG	AS-562
E-F	MIG / MAG	AS-562

TYPE AND CHARACTERISTIC			
H	β	HI	AREA m ²
550 - 600	34 - 46	146.7	0.717 - 0.8510
630 - 650	48 - 54	146.7	0.888 - 0.9585
680 - 720	57 - 66	146.7	0.970 - 1.1093

Thickness P 355

SERBATOIR OMOLOGATI / HOMOLOGATED TANKS	
DATE	08.05.2008
SHEET	1
GRAND	MADJEN
STEN	P. SARIKULAK
NO	1
DATE	08.05.2008
REVISION	2
REVISION	3
REVISION	4
REVISION	5
FILE NO	
DWG. NO.	200-08



6 P.B. TORONDAI TANK